

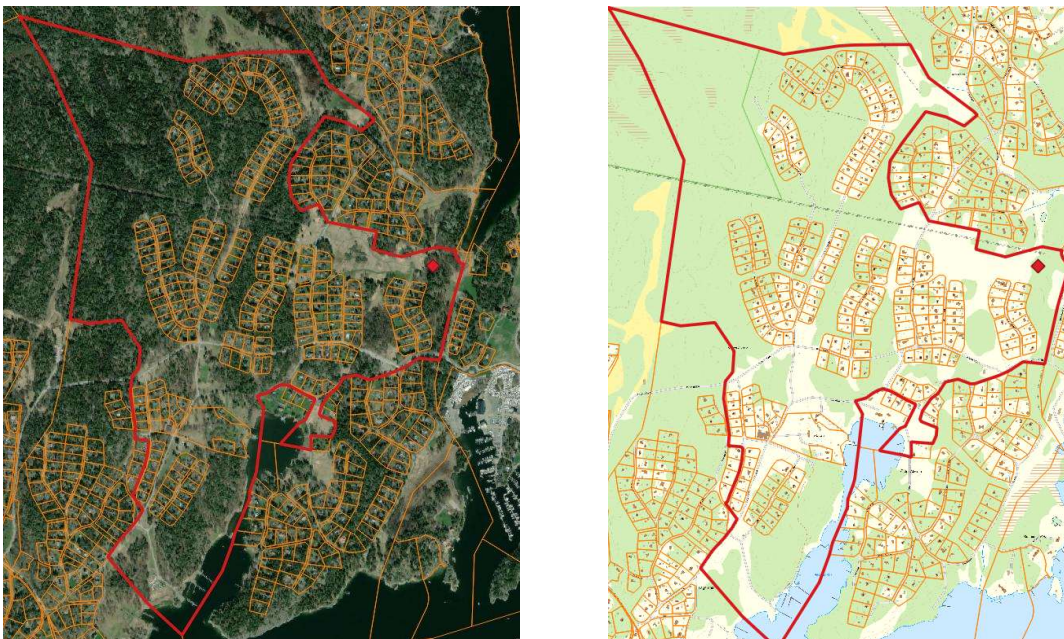
Information om möjlig mobilmast inom Älvsala tomtägarförening

Bakgrund

Älvsala Nya Tomtägarförening (ÄNT) har blivit kontaktade av företaget [NSP](#) som på uppdrag av mobiloperatören [Tre](#) identifierat en plats inom vår förening som mest lämplig för att förstärka mobilnätets mottagning och kapacitet i området, då det i nuläget är svagt och har dålig kapacitet främst för datatrafik oavsett operatör. Tre har som mål att hyra ut plats i masten även till andra operatörer så mobilnätet kan förstärkas för alla oavsett abonnemang.

Lokalisering

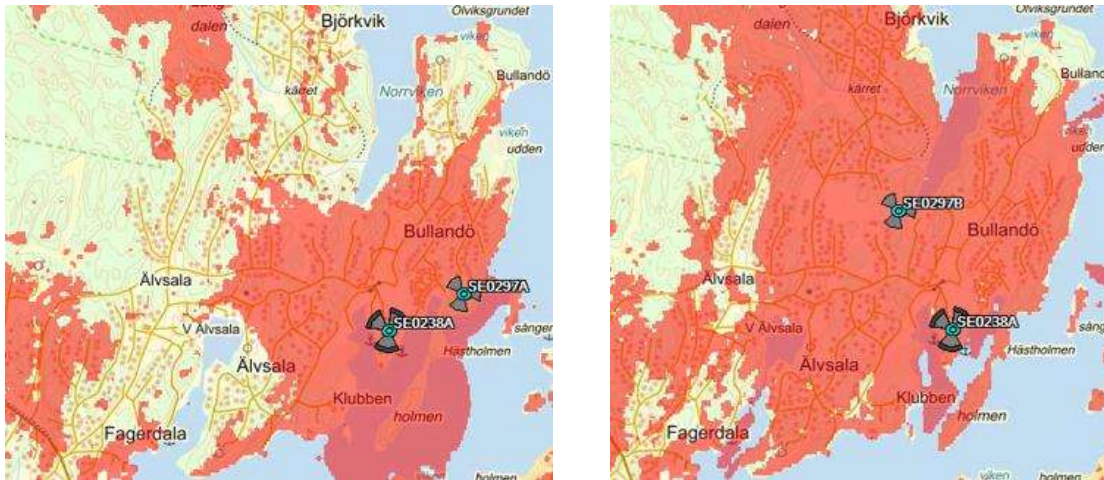
För att ge bra mottagning i marinan och i hela Älvsala har NSP föreslagit att masten ska placeras i skogen i östra delen av vårt område närmast Krokusvägen varifrån elförsörjning planeras dras fram, se figur 1. Föreslagen mast är 42 meter hög och behöver därmed ingen röd varningslampa i toppen så nattetid kommer den inte synas.



Figur 1. Mastens placering (röd kvadrat), ÄNTs område (röd linje), fastighetsgränser (orange linje)

Hur gynnar detta ÄNT?

Den främst anledning till varför ÄNT ska gå med på mastetableringen, som styrelsen ser det, är att medlemmarna gynnas av att mobiltelefonnätet förstärks och med fler permanentboende som en följd av VA-utbyggnaden och generösare byggregler kommer kapacitetsbristen i nätet förvärras. Konkret innebär det att överföringshastigheten blir så begränsad och varierad utifrån belastning att exempelvis video och konferensmöten via mobilnätet kan fungera bristfälligt. I Figur 2 nedan visas mobiltäckningen idag från alla master i området och hur den skulle förbättras med den nya masten. En stor vinst är även att kapaciteten i nätet ökar även där det idag finns täckning.



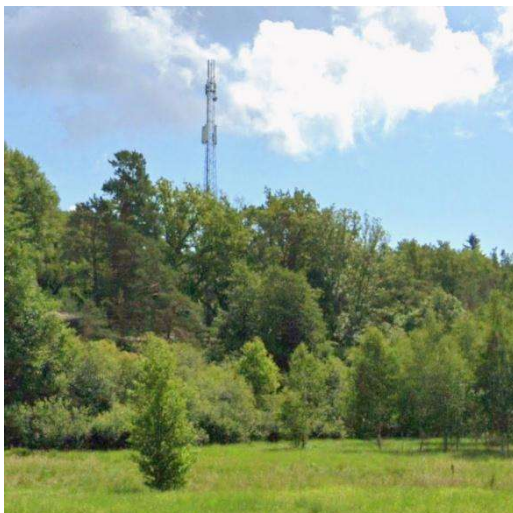
Figur 2. Inomhustäckning med och utan nya masten

Ekonomiskt skulle masten innebära att föreningen erhåller ett årlig arrende från Tre på 20 000 SEK.

Vilka risker och nackdelar finns det?

Strålningsrisken har påtalats av medlemmar i föreningen. Närmaste bostadshus ligger på ca 100 meters avstånd från masten och mätningar i bostäder på detta avstånd visar på mycket lägre nivåer än de internationella gränsvärdena — ofta tusentals till hundratusentals gånger lägre. Högst exponering i vardagen för elektromagnetisk strålning kommer normalt från att hålla telefonen mot örat, men även då ligger moderna telefoner vanligen under de nationella/internationella gränserna. Med en närliggande mobilmast kan till och med den totala strålningen minska då mobiltelefonernas uteffekt kan reduceras. Ansvarig myndighet i Sverige är Strålsäkerhetsmyndighetens som bedömer att radiovågor från mobilmaster inte innebär några hälsorisker för allmänheten.¹

En uppenbar nackdel med en mobilmast är att den kommer att synas. I Figur 3 nedan visas en bild på masten i Fagerdala för att ge en uppfattning av hur den skulle kunna se ut.



Figur 3. Bild på masten i Fagerdala.

¹ https://www.stralsakerhetsmyndigheten.se/omraden/magnetfalt-och-tradlos-teknik/tradlos-teknik/mobiltelefoni/basstationer/?utm_source=chatgpt.com